



Roquefort les pins - Villa Provençale renovée avec piscine

Vente

1 790 000 €

Type de produit Villa	Nb. pièces 6
Ville Roquefort-les-Pins	Pays France
Superficie habitable 240 m²	Superficie terrain 2 896 m²
Chambres 5	Salles de bains 4
Parkings +5	Etat Rénové
Exposition Sud-Ouest	Ref. SRE-VILLA-RLP

Nichée dans un environnement résidentiel prisé de Roquefort-les-Pins, à deux pas des commodités, des écoles et du centre-ville, cette villa au charme provençal contemporain offre un cadre paisible et une vue dégagée sur la nature environnante.

Implantée sur un superbe terrain plat et paysager d'environ 2 896 m², exposé Sud-Ouest, la propriété développe près de 240 m² habitables et séduit par ses volumes généreux ainsi que par son agencement parfaitement adapté à une vie de famille confortable.

Le rez-de-chaussée s'organise autour d'une entrée ouvrant sur de spacieux espaces de réception comprenant un salon avec cheminée, une salle à manger et une cuisine chaleureuse et conviviale, prolongés par une agréable terrasse. Ce niveau accueille également une suite parentale avec dressing et accès direct au jardin, deux autres chambres dont une avec salle d'eau privative, une buanderie ainsi que des toilettes invités.

À l'étage, deux chambres supplémentaires bénéficiant d'un accès à une terrasse se partagent une salle de

bains avec douche. Un espace dégagement aménageable en bureau vient compléter ce niveau.

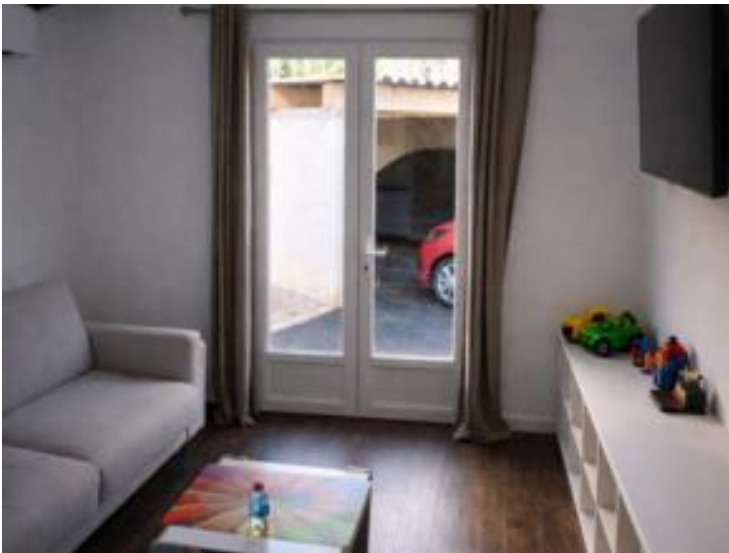
À l'extérieur, le jardin entièrement clos, soigneusement aménagé et entretenu, offre un environnement paisible et verdoyant. Une piscine au sel ainsi que de vastes espaces de stationnement, incluant un grand abri voiture, complètent harmonieusement la propriété.

La villa bénéficie de prestations de qualité : climatisation, double vitrage, domotique, volets roulants électriques, portail motorisé, alarme, interphone et borne de recharge pour véhicule électrique.

Une élégante propriété familiale mêlant confort contemporain et charme provençal.







Diagnostic de Performances Énergétiques

